



I.I.S. A. DE PACE Lecce

ISTITUTO TECNICO ISTITUTO PROFESSIONALE

Accogliamo talenti, formiamo professionisti

#CONNOIPUOI



Moda



Chimico



Turistico



Grafico
Pubblicitario



Tecnico Grafico



Audiovisivo

ISTITUTO PROFESSIONALE

INDUSTRIA E ARTIGIANATO PER IL MADE IN ITALY
MODA - CHIMICO

SERVIZI CULTURALI E DI SPETTACOLO
PRODUZIONI AUDIOVISIVE

SERVIZI COMMERCIALI
SERVIZI COMMERCIALI
PROMOZIONE COMMERCIALE E PUBBLICITÀ

ISTITUTO TECNICO

ECONOMICO
TURISMO

TECNOLOGICO
GRAFICA E COMUNICAZIONE

CORSI SERALI PER ADULTI MODA E GRAFICA



L'offerta formativa dell'IIS "Antonietta De Pace", flessibile e dinamica, è centrata sullo studente e mira allo sviluppo e alla valorizzazione della singola persona e al suo successo formativo.

Le azioni educative sono progettate in raccordo con le esigenze del contesto cultura lesociale, ed economico di riferimento, in modo programmato, operativo e flessibile.

Il contesto progettuale ed organizzativo della scuola è caratterizzato da indirizzi innovativi che integrano le esigenze e i bisogni dell'utenza con le vocazioni produttive e le risorse del territorio in campo lavorativo, connettendo i servizi offerti dall'istituto con le opportunità formative offerte dal mondo del lavoro e da Enti ed Istituzioni a livello locale, regionale, nazionale ed internazionale.

Per questo, il nostro precipuo compito e impegno consiste nel valorizzare le attitudini di ciascun studente, sostenendo le sue scelte e concretizzandole in competenze spendibili per la realizzazione compiuta di ogni singolo progetto di vita, personale, sociale e professionale.

Il Dirigente Scolastico
Prof.ssa Silvia Madaro Metrangolo

CON NOI PUOI!

L' Istituto di Istruzione Secondaria Superiore “Antonietta De Pace” è Istituto Tecnico ed Istituto Professionale secondo la riforma ed in linea con gli standard europei di qualità. L'istituto è fortemente radicato nel territorio sin dal 1952; fonda la sua identità sull'integrazione tra formazione culturale, percorsi curriculari a forte valenza professionale, innovazione didattica e tecnologica. Gli indirizzi di studio attivi nei due ordini di istruzione, Tecnica e Professionale, creano una “filiera formativa” in grado di orientare e supportare i giovani nel rispetto dei diversi stili di apprendimento, nello sviluppo di saperi e competenze necessari ad assumere ruoli tecnici, gestionali ed operativi, nella promozione di talenti ed attitudini al servizio dei più importanti settori produttivi del territorio. Ogni studente, grazie alla didattica laboratoriale, finalizzata all'auto-orientamento, percorre con successo il proprio itinerario formativo sino alla scelta di facoltà universitarie, di percorsi di formazione superiore, di master e tirocini nazionali ed internazionali in partenariato con enti pubblici, privati ed aziende o occupa spazi di impegno professionale che, con il supporto delle N.T. sono riconosciuti come “nuove professioni”, “nuovi mestieri”. In questa prospettiva, l'Istituto di Istruzione Secondaria Superiore “Antonietta De Pace” è riconosciuto sul territorio come laboratorio per l'innovazione, la sostenibilità e la cooperazione.



ISTITUTO TECNICO ISTITUTO PROFESSIONALE

IL NOSTRO ORARIO SETTIMANALE

Ingresso ore 8.10



- Uscita ore 14:10 : Lunedì e Martedì
- Uscita ore 13:10 : Mercoledì , Giovedì, Venerdì, Sabato

Utili notizie sulle modalità di iscrizione, sui percorsi formativi curriculari ed extracurriculari, stage, tirocini formativi sono reperibili sul sito dell'Istituto www.ipdepace.gov.it, presso l'Ufficio di Segreteria Alunni, telefonando ai numeri 0832 345008/340452 o ai Referenti per l'orientamento.

I SERVIZI PER L'ORIENTAMENTO IN ENTRATA

Le opportunità formative ed orientative, inserite nel PTOF d'Istituto 2019/2022, sono a disposizione degli **studenti della scuola secondaria di 1° grado**, che possono frequentare attività di stage, regolarmente certificate, nei moderni laboratori attrezzati con le più innovative tecnologie e **situati nella sede di Via Miglietta (Centro Risorse Freccia)** e nella **Sede Centrale, in viale Marche**, con il tutoraggio di nostri docenti e di allievi eccellenti.

Le attività si svolgono ogni sabato dalle ore 9.00 alle ore 12.00
Presso entrambe le sedi è possibile usufruire del **servizio di orientamento e ri-orientamento**.

I laboratori possono essere visitati nel corso degli **OPEN DAY** (sabato e domenica) a partire dal mese di **Dicembre 2018 fino al 31 Gennaio 2019**

Laboratori attivi

Laboratorio delle Lingue straniere

Laboratorio dei giochi matematici

Laboratorio dei business games

Laboratorio di giochi scientifici (chimica e microbiologia)

Laboratorio della moda

Laboratorio del fumetto

Laboratorio di grafica e comunicazione

Laboratorio di fotografia

Laboratorio di ripresa e montaggio

Laboratorio di postproduzione audiovisiva

Web TV



Moda



Chimico



Turistico



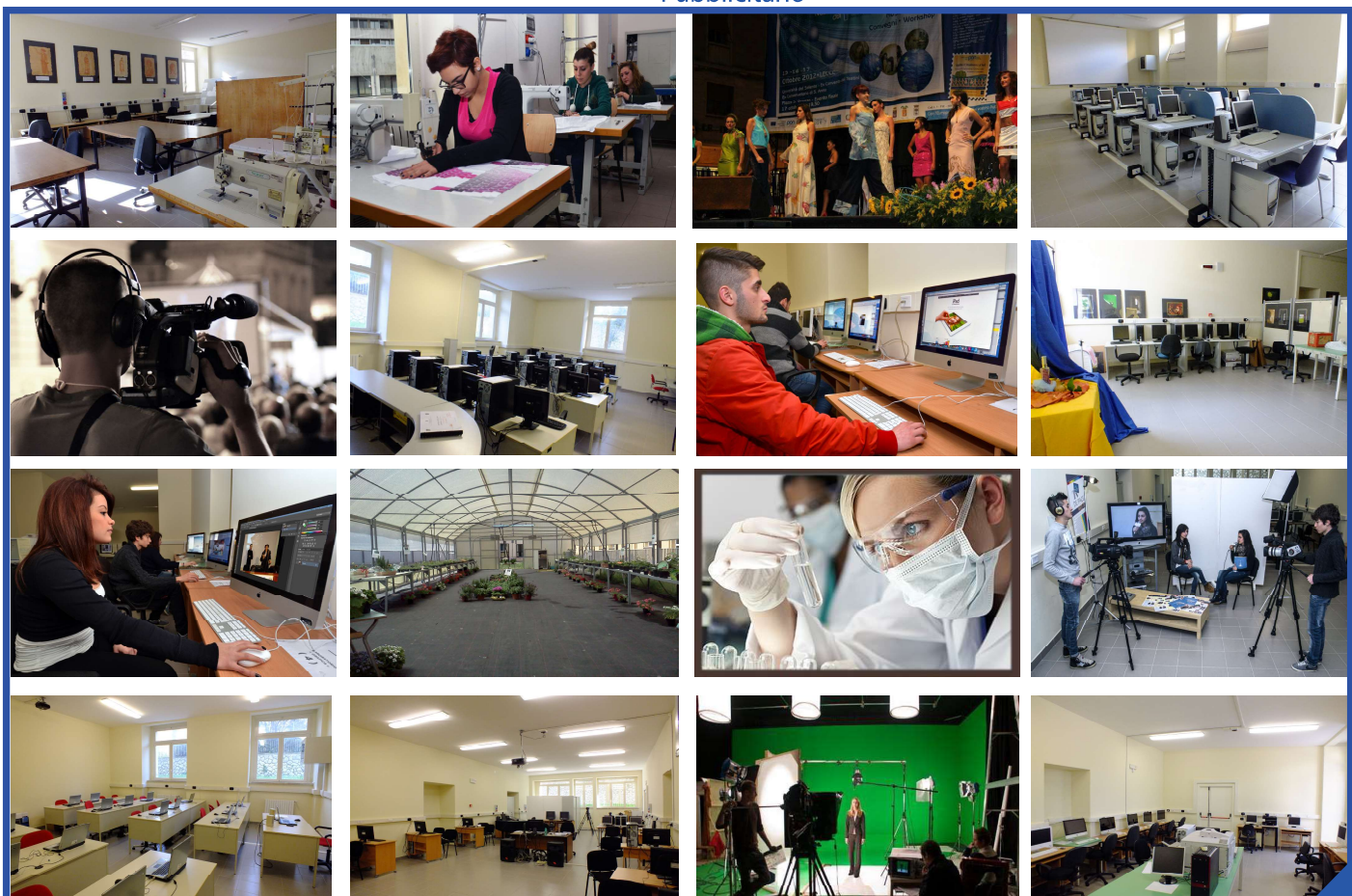
Grafico
Pubblicitario



Tecnico Grafico



Audiovisivo



LA NOSTRA OFFERTA FORMATIVA

A) - ISTRUZIONE PROFESSIONALE

IP13- PRODUZIONI INDUSTRIALI E ARTIGIANALI per il **MADE IN ITALY**
ARTIGIANATO - PRODUZIONI TESSILI SARTORIALI
INDUSTRIA - PRODUZIONI CHIMICHE

IP16- SERVIZI COMMERCIALI -

IP16- SERVIZI COMMERCIALI - PROMOZIONE COMMERCIALE E PUBBLICITARIA

IP18- SERVIZI CULTURALI E DI SPETTACOLO -

Articolazione **INDUSTRIA - Opzione PRODUZIONI AUDIOVISIVE**

Percorsi serali: Istruzione degli adulti

IP13- PRODUZIONI INDUSTRIALI E ARTIGIANALI per il **MADE IN ITALY**
PRODUZIONI TESSILI SARTORIALI

IP16- SERVIZI COMMERCIALI - PROMOZIONE COMMERCIALE E PUBBLICITARIA COMUNICAZIONE

B) - ISTRUZIONE TECNICA

1. Istituto Tecnico Economico ad indirizzo **TURISMO**

2. Istituto Tecnico Tecnologico - Indirizzo **GRAFICA E COMUNICAZIONE**

ISTITUTO TECNICO ISTITUTO PROFESSIONALE



Moda



Chimico



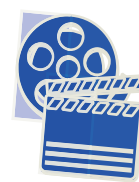
Turistico



Grafico
Pubblicitario



Tecnico Grafico



Audiovisivo

A - ISTRUZIONE PROFESSIONALE - QUADRI ORARIO

Dall'a. s. 2018/2019, il **D.Lgs n° 61/2017** ha normato il riordino degli istituti Professionali **ne ha modificato gli indirizzi, le figure in uscita e i quadri orario (art. 3, c. 2 - All. B).**

Le figure in uscita acquisiscono competenze tecnico professionali ben strutturate e fortemente caratterizzanti gli indirizzi di studio, anche attraverso il significativo incremento del monte ore degli insegnamenti laboratoriali

AREA GENERALE COMUNE A TUTTI GLI INDIRIZZI – biennio					
ASSI CULTURALI	MONTE ORE BIENNIO	DISCIPLINE DI RIFERIMENTO	ORE SETTIMANALI 1° + 2° ANNO		
Asse dei linguaggi	462 ore	Italiano	4	4	
		Inglese	3	3	
Asse matematico	264 ore	Matematica	4	4	
Asse storico sociale	264 ore	Storia,	1	1	
		Geografia,	1	1	
		Diritto e economia	2	2	
Scienze motorie	132 ore	Scienze motorie	2	2	
RC o attività alternative	66 ore	RC o attività alternative	1	1	
Totale ore Area generale	1.188 ore	594 ore annuali, corrispondenti a 18 ore settimanali			
AREA GENERALE comune a tutti gli indirizzi MONTE ORE SETTIMANALI TRIENNIO (3°/ 4°/ 5° ANNO)					
ASSI CULTURALI	DISCIPLINE DI RIFERIMENTO		3° anno	4° anno	5° anno
Asse dei linguaggi	Italiano		99	99	99
	Inglese		99	99	99
Asse matematico	Matematica		99	99	99
Asse storico sociale	Storia,		66	66	66
Scienze motorie	Scienze motorie		66	66	66
RC o attività alternative	RC o attività alternative		33	33	33
			462	462	462
Totale ore Area generale	1.386 ore		Corrispondenti a 14 ore settimanali		

CON NOI PUOI! # CON NOI PUOI! # CON NOI PUOI!

IP13- PRODUZIONI INDUSTRIALI E ARTIGIANALI per il MADE IN ITALY



1) Articolazione ARTIGIANATO - PRODUZIONI TESSILI SARTORIALI

Profilo: Tecnico del fashion design e produzione moda: Questa figura professionale si inserisce in aziende del settore abbigliamento che gestiscano collezioni programmate o pronte per qualsiasi target e rivolgendosi ad ogni tipologia di utenza, quali: laboratori artigianali, piccole industrie, e studi stilistici; atelier con produzione propria e vendita diretta; case di alta moda; giornali o riviste settoriali, studi di design, agenzie di total look, aziende di organizzazione eventi moda. Il Progettista Moda può proseguire gli studi con l'accesso a qualsiasi facoltà universitaria ed in particolare alle Accademie del settore o ai Corsi Post diploma (ITS)

AREA DI INDIRIZZO - MODA biennio					
ASSI CULTURALI	MONTE ORE BIENNIO	DISCIPLINE DI RIFERIMENTO	ORE SETTIMANALI 1° + 2° ANNO - Con compresenze*		
Asse scientifico-tecnologico	66	Scienze integrate (Fisica)	1*	1*	
		Laboratori Tecnologici di Fisica	1*	1*	
	66	Scienze e Tecnologie Chimiche	1	1	
	132	TIC	2 di cui 1*	2 di cui 1*	
		Laboratorio di Scienze e Tecnologie Informatiche	1*	1*	
Asse professionale Discipline di indirizzo	264	Disegno e Storia dell'arte	4*di cui 3*	4* ore di cui 3*	
Laboratori professionali di indirizzo (ITP*)	396	Laboratorio Tecno. Eserc. Abbigl. Moda	6* di cui 3*	6* di cui 3*	
di cui in compresenza*	396 ore	(*) alle attività di laboratorio possono essere dedicate un numero massimo di 6 ore settimanali			
Totale Area di Indirizzo	924 ore	(462 ore annuali, corrispondenti a 14 ore settimanali)			
Personalizzazione degli apprendimenti	264 ore				
Area di indirizzo TRIENNIO					
Asse scientifico tecnologico e professionale			3° anno	4° anno	5° anno
Area tecnologica	Tecnologie applicate ai materiali e ai processi produttivi		594*	594*	594*
Area tecnico professionale	Laboratori tecnologici, Tecniche di produzione				
		(594 ore annuali, corrispondenti a 18 ore settimanali)			
di cui in compresenza	Fino a 9 ore settimanali		891		

CON NOI PUOI! # CON NOI PUOI! # CON NOI PUOI!

IP13- PRODUZIONI INDUSTRIALI E ARTIGIANALI per il MADE IN ITALY



2) Articolazione INDUSTRIA - PRODUZIONI CHIMICHE

Profilo: Tecnico Produzioni Chimiche: questa figura è correlata al settore economico-professionali delle produzioni chimiche che apre alle seguenti mansioni: Tecnico analista all'interno di Laboratori di analisi cliniche, chimico - biologiche e di ricerca; Tecnico delle produzioni agro-alimentari, chimiche e biotecnologiche e controllo ambientale, Tecnico per il monitoraggio e il risanamento ambientale. Il Tecnico per le produzioni chimiche può proseguire gli studi con l'accesso a qualsiasi facoltà universitaria o post diploma (ITS)

AREA DI INDIRIZZO- CHIMICO biennio				
ASSI CULTURALI	MONTE ORE BIENNIO	DISCIPLINE DI RIFERIMENTO	ORE SETTIMANALI 1° + 2° ANNO Con presenze*	
Asse scientifico tecnologico	66	Scienze integrate (Fisica)	1*	1*
		Laboratori Tecnologici di Fisica	1*	1*
	66	Scienze integrate (Sc. della terra/Biol.)	1	1
	132	Scienze e Tecnologie Chimiche	2* di cui 2*	2* di cui 2*
		Laboratori di Sc.Tecnol. di Chim. e Microbiologia	2* di cui 2*	2* di cui 2*
	132	TIC	2* di cui 1*	2* di cui 1*
		Laboratorio di Scienze e Tecnologie Informatiche	1*	1*
Asse professionale Discipline di indirizzo	132	Scienze e Tecnologie Chimiche	2* di cui 2*	2* di cui 2*
Laboratori professionali di indirizzo (ITP*)	396	Laboratorio di scienze Tecnologiche Chimica e Microbiologia	6* di cui 4*	6* di cui 4*
di cui in presenza*	396 ore	(*) alle attività di laboratorio possono essere dedicate un numero massimo di 6 ore settimanali		
Totale Area di Indirizzo	924 ore	(462 ore annuali, corrispondenti a 14 ore settimanali)		
Personalizzazione degli apprendimenti	264 ore			
Area di indirizzo TRIENNIO				
Asse scientifico tecnologico e professionale			3° anno	4° anno
Area tecnologica	Tecnologie applicate ai materiali e ai processi produttivi		594*	594*
Area tecnico professionale	Laboratori tecnologici, Tecniche di produzione			594*
		(594 ore annuali, corrispondenti a 18 ore settimanali)		
di cui in presenza	(Fino a 9 ore settimanali)		891*	

CON NOI PUOI! # CON NOI PUOI! # CON NOI PUOI!

IP16- SERVIZI COMMERCIALI

1) SERVIZI COMMERCIALI PER LA GRAFICA PUBBLICITARIA

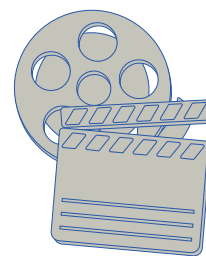


Profilo: Tecnico del Graphic Design e della comunicazione pubblicitaria: Il profilo in uscita dell'indirizzo di studi apre alle seguenti mansioni: Art Director in aziende industriali e artigianali di pubblicità ; responsabile area pubblicità e marketing; collaboratore del copy writer presso studi grafici, società pubblicitarie e Web Agency. Il "Tecnico del Graphic Design della comunicazione visiva e pubblicitaria" e può proseguire gli studi con l'accesso a qualsiasi facoltà universitaria, Accademia o specializzazione ITS.

AREA DI INDIRIZZO – Servizi Culturali per lo spettacolo - Biennio					
ASSI CULTURALI	MONTE ORE BIENNIO	DISCIPLINE DI RIFERIMENTO	ORE SETTIMANALI 1° + 2° ANNO Con compresenze*		
Asse scientifico-tecnologico	132	Scienze integrate (Fisica)	2*	2*	
		Laboratori Tecnologici di Fisica	2*	2*	
	132	TIC	2 di cui 1*	2 di cui 1*	
		Laboratorio di Scienze e Tecnologie Informatiche	1*	1*	
Asse professionale Discipline di indirizzo	330	Tecnologie e Tecniche delle Comunicazioni multimediali	5*di cui 3*	5*di cui 3*	
Laboratori professionali di indirizzo (ITP*)	330	Laboratorio di Tecnol. e tecn. della comunicazione multimediale	5*di cui 3*	5*di cui 3*	
di cui in compresenza*	396 ore	(*) alle attività di laboratorio possono essere dedicate un numero massimo di 6 ore settimanali			
Totale Area di Indirizzo	924 ore	(462 ore annuali, corrispondenti a 14 ore settimanali)			
Personalizzazione degli apprendimenti	264 ore				
Area di indirizzo					
Aree Disciplinari di riferimento					
Asse scientifico tecnologico e professionale	Area tecnologica e tecnico/professionale (Comunicazione Audiovisiva, Laboratori Tecnologici, Tecniche di produzione e post produzione)		594	594	594
	(594 ore annuali, corrispondenti a 18 ore settimanali)				
di cui in compresenza			594		
Totale Area di Indirizzo	1.782 ore				
TOTALE TRIENNIO	3.168 ore				

IP18- SERVIZI CULTURALI E DI SPETTACOLO

Articolazione INDUSTRIA - PRODUZIONI AUDIOVISIVE



PROFILO: TECNICO DELL'INDUSTRIA AUDIOVISIVA, DELLA CULTURA E DELLO SPETTACOLO lavora all'interno dell'“impresa culturale creativa” in forte espansione che riguarda l'intrattenimento e la fruizione di contenuti culturali sia tramite la fruizione tradizionale dal vivo (spettacoli musicali, teatrali, di danza, visite ai monumenti, musei, e mostre) sia tramite i canali tecnologici (radiofonia, televisione, media digitali). Il diplomato acquisisce le competenze per esercitare le professioni di: scenotecnico, tecnico del suono, tecnico delle luci, tecnico degli effetti speciali; organizzatore di festival, rassegne cinematografiche, teatrali, di danza e può proseguire i suoi studi nell'istruzione tecnica superiore ITS o all'università con accesso a tutti i corsi di laurea.

AREA DI INDIRIZZO - Servizi commerciali - Grafica pubblicitaria – Biennio					
ASSI CULTURALI	MONTE ORE BIENNIO	DISCIPLINE DI RIFERIMENTO	ORE SETTIMANALI 1° + 2° ANNO Con compresenze*		
Asse scientifico tecnologico	66	Scienze integrate (Fisica)	1*	1*	
		Laboratori Tecnologici di Fisica	1*	1*	
	66	Scienze integrate (Sc. della terra/Biol.)	1	1	
	198	2 lingua (Francese)	3	3	
	198	TIC	3 di cui 1*	3 di cui 1*	
		Laboratorio di Scienze e Tecnologie Informatiche	1*	1*	
Asse professionale Discipline di indirizzo	396	Discipline grafico Pubblicitarie	6*di cui 4*	6*di cui 4*	
Laboratori professionali di indirizzo (ITP*)	396	Laboratorio di Tecnol. e tecn. della comunicazione multimediale	4*	4*	
di cui in compresenza*	396 ore	(*) alle attività di laboratorio possono essere dedicate un numero massimo di 6 ore settimanali			
Totale Area di Indirizzo	924 ore	(462 ore annuali, corrispondenti a 14 ore settimanali)			
Personalizzazione degli apprendimenti	264 ore				
Area di indirizzo					
Aree Disciplinari di riferimento					
Asse dei linguaggi	2^ lingua straniera		99	99	99
Asse scientifico tecnologico e professionale	Area Discipline giuridico ed economiche (Diritto, Economia)		495*	495*	495*
	Area tecnico professionale (Tecniche Professionali, Tecniche di Comunicazione)				
			594	594	594
		(594 ore annuali, corrispondenti a 18 ore settimanali)			
di cui in compresenza			231		

CON NOI PUOI! # CON NOI PUOI! # CON NOI PUOI!

B- ISTRUZIONE TECNICA- QUADRI ORARIO

Dall'a. s. 2010/2011 gli istituti TECNICI sono regolati dal DPR n° 88/2010. L'identità degli istituti tecnici si caratterizza per una solida base culturale di carattere scientifico e tecnologico secondo le indicazioni dell'Unione europea. Gli indirizzi sono correlati a settori fondamentali per lo sviluppo economico e produttivo del Paese, con l'obiettivo di far acquisire agli studenti, in relazione all'esercizio di professioni tecniche, saperi e competenze necessarie per un rapido inserimento nel mondo del lavoro e per l'accesso all'università e all'istruzione e formazione tecnica superiore.

1. Istituto Tecnico Economico - indirizzo TURISMO

**2. Istituto Tecnico Tecnologico - Indirizzo GRAFICA
E COMUNICAZIONE**

1. Istituto Tecnico Economico ad indirizzo TURISMO

PROFILO: TECNICO DEL TURISMO. L'indirizzo "Turismo" integra le competenze dell'ambito professionale con quelle linguistiche e informatiche per operare e contribuire all'innovazione e all'internazionalizzazione dell'impresa turistica. Promuove abilità e conoscenze specifiche nel campo dell'analisi dei macro-fenomeni economici nazionali ed internazionali al fine di riconoscere ed interpretare le tendenze ed i flussi del mercato, applicare la normativa civilistica e fiscale dei sistemi aziendali, gestire servizi o dirigere attività imprenditoriali, con attenzione alla valorizzazione integrata e sostenibile del patrimonio culturale, artistico, artigianale, enogastronomico, paesaggistico ed ambientale. Particolare importanza è rivolta alla formazione plurilinguistica attraverso l'insegnamento di discipline non linguistiche in lingua straniera, secondo la metodologia CLIL (Content and Language Integrated Learning), al 5° anno, secondo le indicazioni ministeriali. Le professioni più richieste a cui si può accedere sono: professional congress organizer, promotore turistico, direttore tecnico di agenzie turistiche, quadro nelle compagnie aeree, ferroviarie di navigazione, guida ed accompagnatore turistico.

Il Tecnico del turismo può proseguire i suoi studi nell'istruzione tecnica superiore ITS o all'università con accesso a tutti i corsi di laurea.

DISCIPLINE	AREA GENERALE COMUNE				
	1° anno	2° anno	3° anno	4° anno	5° anno
Lingua e letteratura Italiana	4	4	4	4	4
Lingua inglese	3	3	3	3	3
Storia, cittadinanza e Costituzione	2	2	2	2	2
Matematica	4	4	3	3	3
Diritto ed Economia	2	2			
Scienze integrate (Scienze della terra e biologia)	2	2			
Scienze motorie e sportive	2	2	2	2	2
RC o attività alternative	1	1	1	1	1
Totale ore annue di attività e insegnamenti generali	660	660	495	495	495
	AREA DI INDIRIZZO				
Scienze integrate (fisica)	2				
Scienze integrate (chimica)		2			
Geografia	3	3			
Informatica	2	2			
Economia aziendale	2	2			
Seconda Lingua comunitaria (FRANCESE)	3	3	3	3	3
Discipline turistiche aziendali			4	4	4
Geografia turistica			2	2	2
Diritto e legislazione turistica			3	3	3
Terza Lingua straniera (SPAGNOLO)			3	3	3
Arte e territorio			2	2	2
Totale ore annue di attività e insegnamenti di indirizzo	396	396	561	561	561
Totale ore settimanali di attività	32	32	32	32	32
Totale ore annue di attività	1056	1056	1056	1056	1056

CON NOI PUOI! # CON NOI PUOI! # CON NOI PUOI!



2. Istituto Tecnico Tecnologico - Indirizzo GRAFICA E COMUNICAZIONE



PROFILO: TECNICO DELLA "GRAFICA E COMUNICAZIONE" L'indirizzo "Grafica e comunicazione" si inserisce nelle realtà produttive della progettazione e diffusione del prodotto pubblicitario.

La figura del Tecnico della grafica e comunicazione si specializza per progettare e realizzare prodotti di comunicazione fruibili attraverso differenti canali. Utilizza specifici pacchetti informatici per progettare e gestire la comunicazione grafica e i prodotti multimediali, eseguire le operazioni inerenti le diverse fasi dei processi della produzione grafica e multimediale, nel rispetto delle norme di sicurezza e nella salvaguardia ambientale. Realizza i supporti cartacei necessari alle diverse forme di comunicazione. Progetta, realizza e pubblica contenuti per il web.

Le professioni più richieste a cui può accedere il tecnico della grafica e comunicazione, operano nei servizi dei media e della comunicazione quali: addetto grafico nelle aziende editoriali, grafiche e tipografiche, grafico di redazione, disegnatore industriale, copywriters e art director, attività fotografica ed audiovisiva.

Il tecnico della grafica e comunicazione può proseguire i suoi studi nell'istruzione tecnica superiore ITS o all'università con accesso a tutti i corsi di laurea.





DISCIPLINE	AREA GENERALE COMUNE				
	1° anno	2° anno	3° anno	4° anno	5° anno
Lingua e letteratura Italiana	4	4	4	4	4
Lingua inglese	3	3	3	3	3
Storia	2	2	2	2	2
Matematica	4	4	3	3	3
Diritto ed Economia	2	2			
Scienze integrate (Scienze della terra e biologia)	2	2			
Scienze motorie e sportive	2	2	2	2	2
RC o attività alternative	1	1	1	1	1
Totale ore annue di attività e insegnamenti generali	660	660	495	495	495
	AREA DI INDIRIZZO				
Scienze integrate (fisica)	3 (2*)	3 (2*)			
Scienze integrate (chimica)	3 (2*)	3 (2*)			
Informatica	3 (2*)				
Tecnologie e tecniche di rappresentazione grafica	3	3			
Scienze e tecnologie applicate **		3			
Complementi di matematica			1	1	
Teoria della comunicazione			2	3	
Progettazione multimediale			4	3	4
Tecnologie dei processi di produzione			4	4	3
Organizzazione e gestione dei processi produttivi					4
Laboratori tecnici			6	6	6
Totale ore annue di attività e insegnamenti di indirizzo	396	396	561	561	561
di cui in compresenza	264*	264*	561*	561*	330*
Totale ore settimanali di attività	32	32	32	32	32
Totale ore annue di attività	1056	1056	1056	1056	1056

CON NOI PUOI! # CON NOI PUOI! # CON NOI PUOI!



Dirigente Scolastico

Prof.ssa SILVIA MADARO METRANGOLO

Direttore SGA
VIRGILIO FERSINI

I.I.S. "A. DE PACE" Sede Centrale :

Viale Marche, 13 - Lecce - Tel 0832 345008

E mail info@ipdepace.com - leis03100@istruzione.it

E - mail certificata : leis03100a@pec.istruzione.it

(Sede Succursale : Via Miglietta, 3 - Tel 0832 340452)



qr code De Pace

CON NOI PUOI!

Seguici su: www.ipdepace.edu.it

